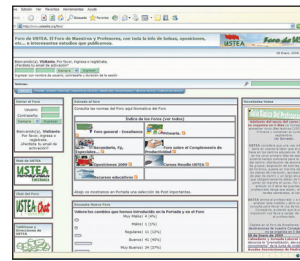




Entrevista
María del Pilar
Gutiérrez Ruiz

Página 2



USTEA
Un foro de record

Página 3



AGENDA
III Concurso 'Cuéntanos
tu solidaridad'

Página 4

Educar con las gafas de la igualdad

Los Premios Rosa Regás, convocados por la Consejería de Educación de Andalucía y creados para dar cumplimiento a una de las medidas del I Plan de Igualdad entre

Hombres y Mujeres en Educación, tratan de reconocer aquellos materiales que ayuden a crear en los alumnos y alumnas una representación justa del mundo y fomenten

el desarrollo de sus capacidades sin que el sexo limite su proyecto de vida. Recientemente se han fallado los premios correspondientes a la segunda convocatoria

JOSÉ QUINTERO

Una mirada a los materiales que se utilizan en la escuela nos lleva a pensar en un mundo asimétrico, en el que sólo existiera un sexo preponderante que es el que ha creado, inventado, compuesto, investigado, elaborado cuanto nos rodea, cuanto conocemos, cuanto disfrutamos. En las imágenes y representaciones que ofrecen los libros escolares persiste una división de trabajo, dedicaciones y labores que aproximan a chicas y chicos a determinadas funciones, como si de algo natural e inevitable se tratase. Todo ello nos aleja de ese mundo justo en el que mujeres y hombres puedan ser tan libres como iguales en el ejercicio de sus derechos. Tan capaces como su naturaleza y voluntad les permitan. Tan influyentes como su interés y su sociedad decida.

Estas palabras, sintetizan el fin que persiguen los Premios Rosa Regás, convocados por la Consejería de Educación de Andalucía y creados para dar cumplimiento a una de las medidas del I Plan de Igualdad entre Hombres y Mujeres en Educación. Se trata de reconocer aquellos materiales que ayuden a crear en los alumnos y alumnas una representación justa del mundo y fomenten el desarrollo de sus capacidades sin que el sexo limite su proyecto de vida.

y se han concedido dos premios, dotados con 6.000 euros cada uno, a "Testimonios reales de mujeres de la Barca" y "El aula hogar en el currículum de Educación Primaria", así como tres menciones especiales, con una dotación de 3.000 euros, a "Coeducaweb", "Érase una vez" y "Cuentos para pensar". Por su parte, en la modalidad B se ha premiado a "a2, Fórmulas para la igualdad", que recibirá el distintivo de "material premiado por su valor coeducativo".

EL AULA HOGAR, UNA ESCUELA QUE EDUCA PARA LA VIDA

En su colegio lo primero que hacen es ponerse "las gafas de la igualdad" y analizar con ellas todo lo que realizan, aseguran Benito García y María del Pilar Gutiérrez, maestros del Colegio Público de Educación Primaria Pablo de Olavide, de la localidad gaditana de Prado del Rey, responsables del proyecto "El aula hogar en el currículum de Educación Primaria". Su proyecto se fundamenta en la idea de que la escuela debe preparar para la vida y por ello, tras analizar unas encuestas realizadas en el colegio sobre quién realizaba las tareas del hogar, decidieron ponerse manos a la obra. Nunca mejor dicho, asegura María del Pilar Gutiérrez, coordinadora de Coeducación del centro: "Decidimos adaptar la casa del conserje que se utilizaba como almacén y la convertimos en una



Actividades del proyecto premiado 'El aula hogar en el currículum de Educación Primaria'

A esta segunda convocatoria se han presentado 44 trabajos y se han concedido dos premios, dotados con 6.000 euros cada uno

La Consejería de Educación resolvió en diciembre la segunda convocatoria de dichos premios, otorgando tres premios y tres menciones especiales a sendos trabajos por su contribución a favor de la igualdad desde el ámbito escolar. En total, a esta segunda convocatoria se han presentado 44 trabajos realizados por profesores andaluces

verdadera casa. Cada clase tiene su horario y las personas que colaboran explican cómo se realizan las tareas y después los chicos y chicas las realizaban individualmente. Después de que nuestro alumnado aprendió a hacer las tareas del hogar se les dio una ficha para que fueran anotando las que realizaban en sus casas diariamente, con el fin

de que hubiera un cambio real en el comportamiento que es nuestro objetivo".

El colegio Pablo de Olavide participa en numerosos proyec-

tos, entre ellos, el denominado "INTI", con el que pretenden que el alumnado sea solidario con las personas más desfavorecidas aunque vivan lejos, en este caso

en Ecuador. Por ello, la dotación económica del premio, los 6.000 euros, servirá para contribuir a la manutención de un colegio en Quito.